

# セラミックスクリーン 施工事例 上部蓋使用

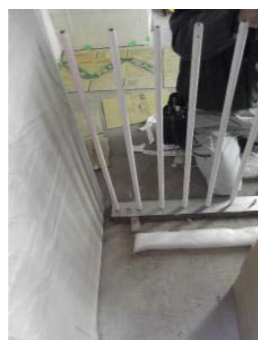
1図面の確認



2下部プレートとアンカーボルトを確認



3支柱パイプ立ち上げ



4緩衝パッキン落とし込み



5CSの積み上げ



6CSとパッキン落とし込み



7FBアンカーの穴空け



8FB取り付け金具



9水平レベルの確認



10最上段レベルの確認



11最上部とFBボルト締め



12ボルトの最終締め



13笠木CSの接着



14笠木CSの被せ固定



15完成

