

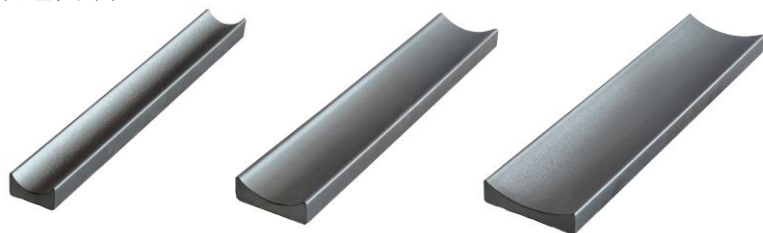
# No.802 classical model

クラシカルモデル

アールにくぼんだ少し長めのボーダータイル。  
光を取り込むシンプルな連続性が美しい。  
10mm程度の目地間隔がフォルムを際立たせる。

グレイッシュブラック

size: 395x50・75・100x 厚さ 25mm



802-A

802-B

802-C

白釉

size: 395x50・75・100x 厚さ 25mm



802-A

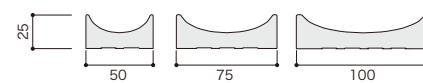
802-B

802-C



## No.802

| 作品NO. | 色名               | 1㎡の使用数 | 1㎡の材料設計価格 | 1個の価格  | サイズ (約)<br>(長さ x 幅 x 厚さmm) | 1個の重量 (約) |
|-------|------------------|--------|-----------|--------|----------------------------|-----------|
| 802-A | グレイッシュブラック<br>白釉 | 42     | 28,098 円  | 669 円  | 395×50×25                  | 700g      |
| 802-B |                  | 30     | 28,080 円  | 936 円  | 395×75×25                  | 1070g     |
| 802-C |                  | 23     | 28,083 円  | 1221 円 | 395×100×25                 | 1370g     |



data book

製品図面・CADデータ  
パターン図・事例画像等



No. 802

- やきもの特有の色幅・形状差・寸法差があります。■ タイル寸法のバラツキを調整する程度の目地幅をお取り下さい。■ 製品のフォルムを美しく見せるために 10 mm 程度の目地をおすすめします。
- タイル用弾性接着剤を使用して下さい。■ グレイッシュブラックは施工時のほこりが残りやすいのでご注意ください。酸洗いは避けてください。
- グレイッシュブラックは施釉の特性上 表面にザラツキがあります。繊維系清掃器具（雑巾等）の使用は繊維が表面に残りますので避けて下さい。